

SUMMARY OF FACTORS HD% = PICK HIPICA DIGITAL PHD%, P1-2-3, LIFE, Last Year, A.F., A.A., mTq, Vel, Rem, Ua, Pa, SVR

Main table containing race details, horse names, jockeys, trainers, and various performance metrics like PHD%, HD%, LIFE, L.Yr, A.F., A.A., mTq, Vel, Rem, Ua, Pa, SVR. Includes sub-tables for different race types (3a GP, 3a GP, 5a GP) and bar charts for PHD% & HD%.

Interpretation text explaining the factors: PHD% (Blue Bar) represents quality and running ability; HD% (Red Bar) represents a powerful factor of 12 factors; LIFE represents highest normalized Speed Rating; L.Yr represents highest normalized Speed Rating in current year; A.F., A.A., mTq, Vel, Rem, Ua, Pa, SVR represent other performance metrics.

SUMMARY OF FACTORS HD% = PICK HIPICA DIGITAL PHD%, P1-2-3, LIFE, Last Year, A.F. , A.A. , mTq, Vel, Rem, Ua, Pa, SVR

7a GP	4L:	7-19p1	9-18p2	1-16p3	10-16p4	3-8p5	2-6p6	CLM 12500 G2 1600mT DDP3P6	9-10-1	4L	5-22p1	6-17p2	3-16p3	1-14p4	4-7p5	8-7p6	CLM 50K G1-2 1200mD DDP3P4	6-8-2-	7a GP	4L:	3-24p1	4-17p2	6-14p3	7-13p4	5-10p5	1-3p6	OC 75K G1-2 1400mD DD	4-6-5-																																																																																																																																																																																																																																																																																																		
Horse	ML	Jockey	Trainer	PHD% (blue bar) & HD% (red bar)																PHD%	HD%	PHD%	HD%	Horse	ML	Jockey	Trainer	PHD% (blue bar) & HD% (red bar)																PHD%	HD%	Horse	ML	Jockey	Trainer	PHD% (blue bar) & HD% (red bar)																PHD%	HD%																																																																																																																																																																																																																																																											
1 Dark Ages	6/1	ROSARIO JOEL (40 7-6-5 18%) 2020 : (40/ 190 21%)	Dabiles Elizabeth (93 10-13-14 11%) 2020 : (6/ 65 9%)																	7-69	9-66	3-67	4-57	7-69	10-69	10-62	6-62	5-64	1 Tomcat Black	8/1	GAFFALONE TYLER (409 67-73-51 16%) 2020 : (59/ 373)	Motion H. Graham (37 8-4-5 22%) 2020 : (12/ 68 18%)																	3-68	3-71	7-62	4-58	2 Diamonds Enjoy	15/1	BERRIOS HECTOR I (105 16-15-10 15%) 2020 : (14/ 78)	Sanchez Amador M (131 12-17-11 9%) 2020 : (10/ 91 9%)																	6-50	6-52	1-50	5-48	3 Snap Hook	6/1	VASQUEZ MIGUEL A (214 19-29-28 9%) 2020 : (19/ 249)	Pino Michael V (6 2-2-0 33%) 2020 : (9/ 35 26%)																	3-57	7-58	4 Golden Candy	12/1	LEBRON VICTOR (179 17-11-24 9%) 2020 : (19/ 156)	Pecoraro Anthony (20 2-6-3 10%) 2020 : (1/ 17 6%)																	4-48	7-47	4 Slick Star	20/1	BURGOS ALBERTO (32 5-4-1 9%) 2020 : (11/ 86 13%)	Miller Herbert (64 5-7-10 8%) 2020 : (2/ 48 4%)																	9-56	10-56	5 King Leonardo	10/1	GONZALEZ SANTIAGO (207 14-24-23 7%) 2020 : (9/ 144)	Rodriguez Juan A (28 3-2-3 11%) 2020 : (3/ 21 14%)																	10-52	2-50	6 Bluesky Kitten	30/1	REYES LEONEL (13 0-1-0 0%) 2020 : (0/ 13 0%)	Quinones Jennifer A (18 0-0-1 0%) 2020 : (0/ 13 0%)																	6-46	3-43	7 Masterday	8/1	ROSARIO JOEL (40 7-6-5 18%) 2020 : (40/ 190 21%)	Hening Mark A (40 4-3-4 10%) 2020 : (6/ 57 13%)																	2-39	1-47	7 Im the Captain Now	3/1	SAEZ LUIS (545 113-85-71 21%) 2020 : (83/ 422 20%)	Tagg Barclay (21 5-2-7 24%) 2020 : (5/ 29 25%)																	2-45	4-43	8 Maserati Man	8/1	VASQUEZ MIGUEL A (214 19-29-28 9%) 2020 : (19/ 249)	Yates Michael (37 5-3-4 14%) 2020 : (5/ 26 19%)																	8-36	2-28	8 Lookin Savvy	30/1	JARAMILLO EMISAL (392 65-44-44 17%) 2020 : (37/ 254)	Lynch Brian A (55 9-7-4 16%) 2020 : (7/ 46 15%)																	4-43	6-38	9 Roddick	10/1	JARAMILLO EMISAL (392 65-44-44 17%) 2020 : (37/ 254)	Alvarado Juan (64 6-11-8 9%) 2020 : (7/ 55 13%)																	5-42	5-36	10 Mystical Moon	9/2	DAVIS DYLAN (39 0-3-0 0%) 2020 : (35/ 246 14%)	Lynch Brian A (55 9-7-4 16%) 2020 : (7/ 46 15%)																	4-43	6-38

Bet: DD=Daily Double, P3= Pick 3, P4 = Pick 4, P5 = Pick 5, P6 = Pick 6
 A.F. : Represents the Future Quality of the horse, by winning this race. The number of first + 1 (5 points), seconds (3 points) and third (1 point) will be considered, depending on the number of track starts.
 The value of this factor is normalized, this means that it considers the average and the standard deviation of the race according to the individual A.F. values of each horse. For values > 60%, it is recommended to analyze said horse.
 A.A. : Represents the Current Quality of the horse, without winning this race. The number of first (5 points), seconds (3 points) and third (1 point) will be considered, depending on the number of track starts.
 The value of this factor is normalized, this means that it considers the average and the standard deviation of the race according to the individual A.A. values of each horse. For values > 60%, it is recommended to analyze said horse.
 mTq: Represents the Workouts on the track. It is considered the best value of the last four Workouts. Very important factor, especially for Maidens.
 The value of this factor is normalized, this means that it considers the average and the standard deviation of the race according to the individual mTq. values of each horse. For values > 60%, it is recommended to analyze said horse.
 Vel: Represents the speed of each horse, in Normalized Speed Rating, which is decisive for short distances. However, we must observe whether it is the speed given by the winners or is the Rem column (auction).
 The value of this factor is normalized, this means that it considers the average and the standard deviation of the race according to the individual Vel values of each horse. For values > 60%, it is recommended to analyze said horse.
 Rem: Represents the final action of each horse, in Normalized Speed Rating, which is decisive for long distances. However, we must observe whether it is the auction (Rem) given by the winners or is the Vel column.
 Attention: In general, the one shot is in the Vel or Rem column.
 The value of this factor is normalized, this means that it considers the average and the standard deviation of the race according to the individual Rem values of each horse. For values > 60%, it is recommended to analyze said horse.
 Ua: Represents, in value of Normalized Speed Rating, the last performance of the horse.
 The value of this factor is normalized, this means that it considers the average and the standard deviation of the race according to the individual Ua values of each horse. For values > 60%, it is recommended to analyze said horse.
 Pa: Represents, in value of Normalized Speed Rating, the penultimate performance of the horse.
 The value of this factor is normalized, this means that it considers the average and the standard deviation of the race according to the individual Pa values of each horse. For values > 60%, it is recommended to analyze said horse.
 SVR: Factor, in value of Normalized Speed Rating, considers the action of mTq & Vel & Rem Factors.
 Those interested in the race train can use Vel and Rem, along with mTq and SVR. In MC or MSW Races, It's recommend looking at LIFE and mTq.
 The value of this factor is normalized, this means that it considers the average and the standard deviation of the race according to the individual SVR values of each horse.
 MaxF: Represents the six best horses, according to the maximum value of 13 Factors, namely: PHD%, HD%, P1-2-3, LIFE, L.Yr, AF, AA, mTq, Vel, Rem, Ua, Pa & SVR.
 This factor is in the lower right corner of each race. The value of this factor is normalized, this means that it considers the average and the standard deviation of the race according to the individual MaxF values of each horse.
 4B: It means "the four Best (4B) of the Handicapper" since it considers the four best factor: LIFE, L.Yr, Ua & Pa. The point system is similar to 4L.

In this section indicates the number of each horse and the number of trips on the life.

RANKING HIPICO (1st, 2nd, 3rd Horse for each Factor) = PHD%, HD%, P1-2-3, LIFE, Last.Year, A.F. , A.A. , mTq, Vel, Rem, Ua, Pa, SVR, MaxF = 14 Factors

1a	GP	RH:	5-10p1	12-8p2	2-7p3	8-6p4	10-3p5	11-3p6	ISVR	2-16p	8-16p	5-12p	7-9p	12-9p	10-7p	GF	RH
<p>R1 RANKING HIPICO (RH)</p>																	
EJ	RANKING HIPICO (RH)		PHD%	HD%	P1-2-3	LIFE	L.Yr	A.F.	A.A.	mTq	Vel	Rem	Ua	Pa	SVR	MaxF	RH
1	* 0-1-0		8	12	5	2	4B:	12	5	8	2	Factor HD's PICK			Fin:	12-4-3-	
2	***** 4-3-0		2	5	12	8	RH:	5	12	2	8	mTq:	8-72	9-59	11-59	2-54	
3	0-0-0		4L:	2	8	5	12	ISVR:	2	8	5	7	MaxF:	2-76	8-72	11-72	10-70
4	0-0-0																
5	***** 1-2-7																
6	** 0-1-1																
7	* 1-0-0																
8	***** 3-2-1																
9	* 0-1-0																
10	*** 1-2-0																
11	*** 1-0-2																
12	***** 3-2-3																
			PHD%	HD%	P1-2-3	LIFE	L.Yr	A.F.	A.A.	mTq	Vel	Rem	Ua	Pa	SVR	MaxF	RH
			8	12	5	2	4B:	12	5	8	2	Factor HD's PICK			Fin:	12-4-3-	
			2	5	12	8	RH:	5	12	2	8	mTq:	8-72	9-59	11-59	2-54	
			4L:	2	8	5	12	ISVR:	2	8	5	7	MaxF:	2-76	8-72	11-72	10-70
<p>R3 RANKING HIPICO (RH)</p>																	
EJ	RANKING HIPICO (RH)		PHD%	HD%	P1-2-3	LIFE	L.Yr	A.F.	A.A.	mTq	Vel	Rem	Ua	Pa	SVR	MaxF	RH
1	***** 5-1-2																
3	***** 2-1-3																
4	* 0-0-1																
5	**** 1-0-3																
6	* 0-1-0																
7	**** 0-2-2																
8	***** 3-3-0																
10	**** 1-1-3																
11	**** 0-3-2																
12	**** 2-2-0																
			PHD%	HD%	P1-2-3	LIFE	L.Yr	A.F.	A.A.	mTq	Vel	Rem	Ua	Pa	SVR	MaxF	RH
			8	7	4	3	4B:	3	11	10	8	Factor HD's PICK			Fin:	4-10-8-	
			1	8	3	10	RH:	1	3	8	5	mTq:	1-66	6-60	10-58	11-54	
			4L:	1	8	3	10	ISVR:	1	10	3	5	MaxF:	12-71	8-69	1-68	3-64
<p>R5 RANKING HIPICO (RH)</p>																	
EJ	RANKING HIPICO (RH)		PHD%	HD%	P1-2-3	LIFE	L.Yr	A.F.	A.A.	mTq	Vel	Rem	Ua	Pa	SVR	MaxF	RH
1	***** 4-5-1																
2	* 0-1-0																
3	** 0-0-2																
4	**** 0-3-2																
6	*** 0-0-3																
7	** 0-0-2																
8	0-0-0																
9	**** 3-0-1																
10	***** 1-5-2																
11	***** 6-0-1																
			PHD%	HD%	P1-2-3	LIFE	L.Yr	A.F.	A.A.	mTq	Vel	Rem	Ua	Pa	SVR	MaxF	RH
			9	1	4	7	4B:	9	1	10	2	Factor HD's PICK			Fin:	3-2-1-	
			1	10	11	9	RH:	1	10	11	4	mTq:	11-64	10-62	6-57	9-54	
			4L:	1	9	11	10	ISVR:	11	10	3	6	MaxF:	11-80	1-78	9-66	10-62

Number Race. Identification Track Race. ISVR: Order according to mTq, Vel, Rem & SVR Index. This Factor is calculated according to race train of each horse. This Factor is very useful.

RH: It represents the final selection in points (14 max) according the result in the number of times that the horse appears as 1st, 2nd or 3rd favorite of the fourteen factors of the brochure. Those Factors are: PHD%, HD%, P1-2-3, LIFE, L.Yr, AF, AA, mTq, Vel, Rem, Ua, Pa, SVR & MaxF.

Graphically, the points of the "Ranking Hipico" are indicated with an asterisk, which results in the number of times that the horse appears as 1st, 2nd or 3rd favorite of the fourteen factors of the brochure. The numbers indicate the number of first, second and third favorites, respectively.

It is recommended to analyze the total amount of 1st, 2nd and 3rd favorite of each horse, in relation to the other horses. Likewise, observe the pattern of asterisks and the proximity between them. In this way, It can determine model 1, model 2, model 3, model 4, and so on.

The amounts of 1st, 2nd and 3rd of the 14 factors, respectively, are represented in bars. The blue bar indicates the amount of 1st Favorite. The red bar indicates the amount of 2nd Favorite. The green bar represents the amount of 3rd Favorite. This bar system is very useful, because it allows to visualize in a graphic way the complexity of the race, and therefore, make the most appropriate decision. For example, look at the R1 race, you can see that the amount of 1st Favorite (blue bar) is held by horse 2, but it is a low value, 4. Already here it tells us that the race is difficult, since for consider the 1st Favorite in the blue bar as a winning and Best Bet, its value must be equal to or greater than 9. When the race is difficult, you can consider visually removing the 1st Favorite in the blue bar, and observe how the Graph with the 2nd and 3rd favorites. In this case, horses 5 and 12 would remain. Race 3 and 5 were even more difficult, observing the pattern of the bars. Here it is recommended to observe and analyze the pattern of the blue, red and green bars, and to form a personal criterion in this regard.

GF: Factor that represents the number of horse and the average value according to the 14 Factors of each Horse.

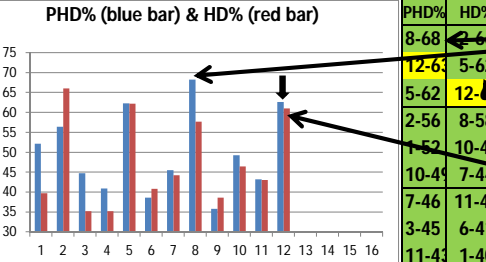
RH: It represents in points (14 max) according the result in the number of times that the horse appears as 1st, 2nd or 3rd favorite of the fourteen factors of the brochure. Those Factors are: PHD%, HD%, P1-2-3, LIFE, L.Yr, AF, AA, mTq, Vel, Rem, Ua, Pa, SVR & MaxF.

This section of the brochure, titled "Factor HD's PICK," represents a selection of four favorites for the brochure's most outstanding factors. These factors are: PHD%, HD%, 4L, 4B, RH, ISVR, mTq and MaxF, which were explained previously. It's like, if it were 8 horse riders. "Fin:" indicates the result of the race.

For more details, contact HIPICA DIGITAL us
 e-mail: hipicadigital@gmail.com
 twitter: @hipicadigital
 Whatassap: +1.416.606.6321

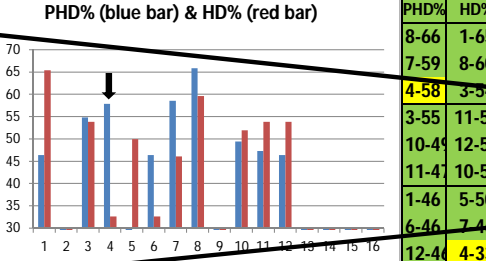
SUMMARY OF FACTORS HD% = PICK HIPICA DIGITAL PHD%, P1-2-3, LIFE, Last.Year, A.F., A.A., mTq, Vel, Rem, Ua, Pa, SVR

Table with columns: Horse, ML, Jockey, Trainer, PHD% (blue bar) & HD% (red bar), PHD%, HD%. Rows include 1 Barbie's King, 2 Boogadi Steel, 3 Punchline, 4 Dramatic Kitten, 5 Big Treasure, 6 Stormy Splash, 7 Took a Cab, 8 Blessed Journey, 9 Highway Flyer, 10 Armando's Team, 11 Perfect Enough, 12 Duellist.



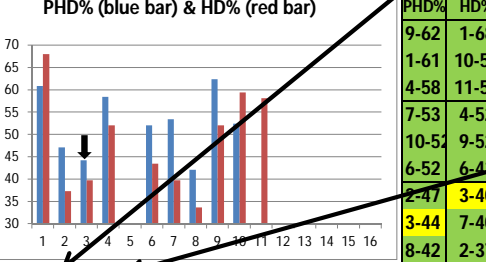
= Número de la Carrera. Identificación del Hipódromo. Series o Agrupación, Distancia, D = Arena, T = Grama, S = Sintética. Apuesta: DD=Pick 2, P3= Pick 3, P4 = Pick 4, P5 = Pick 5, P6 = Pick 6. PHD% (Barra Azul): Representa la calidad y capacidad corredora del caballo. Es un factor único, es decir, no es un promedio de otros factores. Usted puede hacer una primera selección al considerar los cuatro primeros favoritos de PHD% o considerar valores iguales o mayores al 50%. Valores por encima del 70%, son caballos con alta posibilidad de ganar. HD% (Barra Roja): Representa un promedio ponderado de 12 factores, a saber: PHD%, P1-2-3, LIFE, L.Yr, AF, AA, mTq, Vel, Rem, Ua, Pa y SVR. La ponderación para HD% considera los primeros cuatro favoritos de 12 factores mencionados anteriormente. Similar, a PHD%, Usted puede hacer una segunda selección a partir de los primeros cuatro favoritos de HD% o considerar los valores iguales o superiores al 50%. Valores por encima del 70%, son ejemplares altamente superiores en la carrera actual. CLAVES: Con la selección de cuatro favoritos de PHD% y HD%, hay un alto porcentaje de aciertos de allí se encuentre el ganador. La selección final dependerá del análisis de los factores individuales mencionados anteriormente. Cinco Factores importante en la selección final son: LIFE, L.Yr, Ua, Pa, y SVR. Considerar los factores 4L y 4B. Interesados en el tren de carrera, pueden utilizar Vel y Rem, junto con mTq y SVR (ISVR) En carreras de MC o MSW, es recomendable mirar los factores LIFE y mTq. Para una selección rápida, analizar de cada carrera, los seis mejores valores de MaxF, que se encuentra en la esquina inferior derecha. Por otro lado, Usted puede considerar la selección de 4L, que representa los seis mejores factores de: PHD%, HD%, SVR y MaxF. 4L: Significa "Las Cuatro patas del Pronóstico" ya que considerar los seis mejores de los factores:: PHD%, HD%, SVR y MaxF. La puntuación es: Para el 1er favorito, 6 puntos, para el 2do favorito, 5 puntos y así sucesivamente, para el 6to Fav, 1 punto. De esta manera, la puntuación máxima es 24 puntos. Para una selección rápida del posible ganador, este factor pudiera ser utilizado, ya que se tiene cerca del 90% de éxito. P1-2-3: Representa la calidad del caballo, cuando se considera la suma de primeros, segundos y tercero, en función del total de salida a la cancha. El valor de este factor está normalizado, es decir, se considera el promedio y la desviación estándar de la carrera según el valor individual de P1-2-3 de cada caballo. Valores por encima de 60%, se recomienda analizar dichos ejemplares. LIFE: Representa el valor máximo normalizado de Speed Rating del caballo en toda su vida en la pista. El valor de este factor está normalizado, es decir, se considera el promedio y la desviación estándar de la carrera según el valor individual de LIFE de cada caballo. Valores por encima de 60%, se recomienda analizar dichos ejemplares. Este Factor es extremadamente útil, ya que refleja el máximo Speed Rating de los caballos, incluso lo que corren por vez primera (Debutantes). El análisis de este factor se combina con los factores L.Yr, Ua y Pa, los cuales se explicarán mas adelante. Imagine que se tiene un ejemplar que aparece como 1er o 2do favorito en LIFE, pero no aparece en L.Yr, Ua and Pa. Esto se puede interpretar como que las últimas actuaciones no son buenas, o están desmejorando el caballo, para luego ganar con él. L.Yr: Representa el valor máximo normalizado de Speed Rating durante el año actual. El valor de este factor está normalizado, es decir, se considera el promedio y la desviación estándar de la carrera según el valor individual de L.Yr de cada caballo. Valores por encima de 60%, se recomienda analizar dichos ejemplares. Este Factor es extremadamente útil, ya que refleja el máximo Speed Rating de los caballos, incluso lo que corren por vez primera (Debutantes), para el año actual. El análisis de este factor se combina con los factores LIFE, Ua y Pa. Imagine que se tiene un ejemplar que aparece como 1er o 2do favorito en L.Yr, pero no aparece en LIFE, Ua y Pa. Esto se pudiera interpretar que se esperar una mejoría del caballo, y por lo tanto, puede ganar.

Table with columns: Horse, ML, Jockey, Trainer, PHD% (blue bar) & HD% (red bar), PHD%, HD%. Rows include 1 Arch Flyer, 3 Aznavour, 4 Long Story Short, 5 Blame the Storm, 6 Snake N Shake, 7 Leishlanick, 8 Toonie Loonie, 10 I'm a Ginger, 11 Bella Gianna, 12 Princess Avril.



PHD% (Barra Azul): Representa la calidad y capacidad corredora del caballo. Es un factor único, es decir, no es un promedio de otros factores. Usted puede hacer una primera selección al considerar los cuatro primeros favoritos de PHD% o considerar valores iguales o mayores al 50%. Valores por encima del 70%, son caballos con alta posibilidad de ganar. HD% (Barra Roja): Representa un promedio ponderado de 12 factores, a saber: PHD%, P1-2-3, LIFE, L.Yr, AF, AA, mTq, Vel, Rem, Ua, Pa y SVR. La ponderación para HD% considera los primeros cuatro favoritos de 12 factores mencionados anteriormente. Similar, a PHD%, Usted puede hacer una segunda selección a partir de los primeros cuatro favoritos de HD% o considerar los valores iguales o superiores al 50%. Valores por encima del 70%, son ejemplares altamente superiores en la carrera actual. CLAVES: Con la selección de cuatro favoritos de PHD% y HD%, hay un alto porcentaje de aciertos de allí se encuentre el ganador. La selección final dependerá del análisis de los factores individuales mencionados anteriormente. Cinco Factores importante en la selección final son: LIFE, L.Yr, Ua, Pa, y SVR. Considerar los factores 4L y 4B. Interesados en el tren de carrera, pueden utilizar Vel y Rem, junto con mTq y SVR (ISVR) En carreras de MC o MSW, es recomendable mirar los factores LIFE y mTq. Para una selección rápida, analizar de cada carrera, los seis mejores valores de MaxF, que se encuentra en la esquina inferior derecha. Por otro lado, Usted puede considerar la selección de 4L, que representa los seis mejores factores de: PHD%, HD%, SVR y MaxF. 4L: Significa "Las Cuatro patas del Pronóstico" ya que considerar los seis mejores de los factores:: PHD%, HD%, SVR y MaxF. La puntuación es: Para el 1er favorito, 6 puntos, para el 2do favorito, 5 puntos y así sucesivamente, para el 6to Fav, 1 punto. De esta manera, la puntuación máxima es 24 puntos. Para una selección rápida del posible ganador, este factor pudiera ser utilizado, ya que se tiene cerca del 90% de éxito. P1-2-3: Representa la calidad del caballo, cuando se considera la suma de primeros, segundos y tercero, en función del total de salida a la cancha. El valor de este factor está normalizado, es decir, se considera el promedio y la desviación estándar de la carrera según el valor individual de P1-2-3 de cada caballo. Valores por encima de 60%, se recomienda analizar dichos ejemplares. LIFE: Representa el valor máximo normalizado de Speed Rating del caballo en toda su vida en la pista. El valor de este factor está normalizado, es decir, se considera el promedio y la desviación estándar de la carrera según el valor individual de LIFE de cada caballo. Valores por encima de 60%, se recomienda analizar dichos ejemplares. Este Factor es extremadamente útil, ya que refleja el máximo Speed Rating de los caballos, incluso lo que corren por vez primera (Debutantes). El análisis de este factor se combina con los factores L.Yr, Ua y Pa, los cuales se explicarán mas adelante. Imagine que se tiene un ejemplar que aparece como 1er o 2do favorito en LIFE, pero no aparece en L.Yr, Ua and Pa. Esto se puede interpretar como que las últimas actuaciones no son buenas, o están desmejorando el caballo, para luego ganar con él. L.Yr: Representa el valor máximo normalizado de Speed Rating durante el año actual. El valor de este factor está normalizado, es decir, se considera el promedio y la desviación estándar de la carrera según el valor individual de L.Yr de cada caballo. Valores por encima de 60%, se recomienda analizar dichos ejemplares. Este Factor es extremadamente útil, ya que refleja el máximo Speed Rating de los caballos, incluso lo que corren por vez primera (Debutantes), para el año actual. El análisis de este factor se combina con los factores LIFE, Ua y Pa. Imagine que se tiene un ejemplar que aparece como 1er o 2do favorito en L.Yr, pero no aparece en LIFE, Ua y Pa. Esto se pudiera interpretar que se esperar una mejoría del caballo, y por lo tanto, puede ganar.

Table with columns: Horse, ML, Jockey, Trainer, PHD% (blue bar) & HD% (red bar), PHD%, HD%. Rows include 1 Little Bella, 2 Broadway Peggy, 3 Alpilles, 4 Domineer, 6 Onezy's Dream, 7 Abarrio Forever, 8 Zip It Jess, 9 Moon Eyes, 10 Grey Manners, 11 Angelic Knugget.

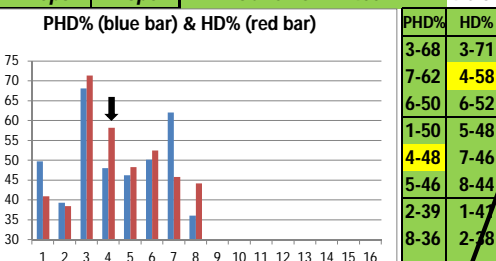
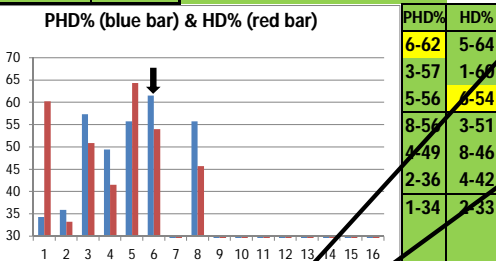
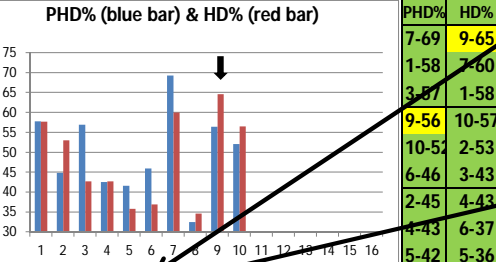


PHD% (Barra Azul): Representa la calidad y capacidad corredora del caballo. Es un factor único, es decir, no es un promedio de otros factores. Usted puede hacer una primera selección al considerar los cuatro primeros favoritos de PHD% o considerar valores iguales o mayores al 50%. Valores por encima del 70%, son caballos con alta posibilidad de ganar. HD% (Barra Roja): Representa un promedio ponderado de 12 factores, a saber: PHD%, P1-2-3, LIFE, L.Yr, AF, AA, mTq, Vel, Rem, Ua, Pa y SVR. La ponderación para HD% considera los primeros cuatro favoritos de 12 factores mencionados anteriormente. Similar, a PHD%, Usted puede hacer una segunda selección a partir de los primeros cuatro favoritos de HD% o considerar los valores iguales o superiores al 50%. Valores por encima del 70%, son ejemplares altamente superiores en la carrera actual. CLAVES: Con la selección de cuatro favoritos de PHD% y HD%, hay un alto porcentaje de aciertos de allí se encuentre el ganador. La selección final dependerá del análisis de los factores individuales mencionados anteriormente. Cinco Factores importante en la selección final son: LIFE, L.Yr, Ua, Pa, y SVR. Considerar los factores 4L y 4B. Interesados en el tren de carrera, pueden utilizar Vel y Rem, junto con mTq y SVR (ISVR) En carreras de MC o MSW, es recomendable mirar los factores LIFE y mTq. Para una selección rápida, analizar de cada carrera, los seis mejores valores de MaxF, que se encuentra en la esquina inferior derecha. Por otro lado, Usted puede considerar la selección de 4L, que representa los seis mejores factores de: PHD%, HD%, SVR y MaxF. 4L: Significa "Las Cuatro patas del Pronóstico" ya que considerar los seis mejores de los factores:: PHD%, HD%, SVR y MaxF. La puntuación es: Para el 1er favorito, 6 puntos, para el 2do favorito, 5 puntos y así sucesivamente, para el 6to Fav, 1 punto. De esta manera, la puntuación máxima es 24 puntos. Para una selección rápida del posible ganador, este factor pudiera ser utilizado, ya que se tiene cerca del 90% de éxito. P1-2-3: Representa la calidad del caballo, cuando se considera la suma de primeros, segundos y tercero, en función del total de salida a la cancha. El valor de este factor está normalizado, es decir, se considera el promedio y la desviación estándar de la carrera según el valor individual de P1-2-3 de cada caballo. Valores por encima de 60%, se recomienda analizar dichos ejemplares. LIFE: Representa el valor máximo normalizado de Speed Rating del caballo en toda su vida en la pista. El valor de este factor está normalizado, es decir, se considera el promedio y la desviación estándar de la carrera según el valor individual de LIFE de cada caballo. Valores por encima de 60%, se recomienda analizar dichos ejemplares. Este Factor es extremadamente útil, ya que refleja el máximo Speed Rating de los caballos, incluso lo que corren por vez primera (Debutantes). El análisis de este factor se combina con los factores L.Yr, Ua y Pa, los cuales se explicarán mas adelante. Imagine que se tiene un ejemplar que aparece como 1er o 2do favorito en LIFE, pero no aparece en L.Yr, Ua and Pa. Esto se puede interpretar como que las últimas actuaciones no son buenas, o están desmejorando el caballo, para luego ganar con él. L.Yr: Representa el valor máximo normalizado de Speed Rating durante el año actual. El valor de este factor está normalizado, es decir, se considera el promedio y la desviación estándar de la carrera según el valor individual de L.Yr de cada caballo. Valores por encima de 60%, se recomienda analizar dichos ejemplares. Este Factor es extremadamente útil, ya que refleja el máximo Speed Rating de los caballos, incluso lo que corren por vez primera (Debutantes), para el año actual. El análisis de este factor se combina con los factores LIFE, Ua y Pa. Imagine que se tiene un ejemplar que aparece como 1er o 2do favorito en L.Yr, pero no aparece en LIFE, Ua y Pa. Esto se pudiera interpretar que se esperar una mejoría del caballo, y por lo tanto, puede ganar.

SUMMARY OF FACTORS HD% = PICK HIPICA DIGITAL PHD%, P1-2-3, LIFE, Last.Year, A.F., A.A., mTq, Vel, Rem, Ua, Pa, SVR

Main table containing horse race data, including columns for Horse, ML, Jockey, Trainer, PHD% & HD%, and various performance factors like LIFE, L.Yr, A.F., A.A., mTq, Vel, Rem, Ua, Pa, SVR. Includes charts for PHD% and HD% and detailed explanatory text for each factor.

En esta sección se indica el número del caballo junto con la cantidad de salidas a la cancha.



Comprehensive explanatory text for each factor: A.F. (Quality Future), A.A. (Quality Actual), mTq (Exercises in arena), Vel (Velocity), Rem (Final action), Ua (Last rating), Pa (Penultimate rating), SVR (Combined factors), and 4B (Top four predictors).

RANKING HIPICO (1st, 2nd, 3rd Horse for each Factor) = PHD%, HD%, P1-2-3, LIFE, Last.Year, A.F. , A.A. , mTq, Vel, Rem, Ua, Pa, SVR, MaxF = 14 Factors

1a	GP	RH:	5-10p1	12-8p2	2-6p3	8-6p4	10-3p5	11-3p6	ISVR	8-16p	5-13p	7-10p	12-10p	10-9p	1-6p	=< Número de la Carrera. Identificación del Hipódromo. ISVR: Ordenación según los índices de mTq, Vel y Rem. Este factor se calcula según el tren de carrera de cada caballo. Este Factor es muy útil.			
EJ	RANKING HIPICO (RH)		PHD%	HD%	P1-2-3	LIFE	L.Yr	A.F.	A.A.	mTq	Vel	Rem	Ua	Pa	SVR	MaxF	GF	RH	
R1 RANKING HIPICO (RH)																			
1	* 0-1-0																1-30-7F	1	<p>RH: Representa la selección final en puntos (14 max) según el resultado del número de veces que el caballo aparece como 1er, 2do y 3er favorito de los 14 factores del folleto. Estos factores son: PHD%, HD%, P1-2-3, LIFE, L.Yr, AF, AA, mTq, Vel, Rem, Ua, Pa, SVR y MaxF.</p> <p>Graficamente, los puntos de "Ranking Hipico" están reflejados como asteriscos (*), lo cual resulta del número de veces que el ejemplar aparece como 1er, 2do o 3er favorito de los 14 factores del folleto. Los números siguientes a los asteriscos, indican la cantidad de primer favorito, segundo favorito y tercer favorito, respectivamente. Es recomendable analizar la cantidad total de 1er, 2do y 3er favoritos de cada caballo, en relación a los otros ejemplares. Por otro lado, observar el patrón de asteriscos, y la proximidad entre ellos. De esta manera, se puede determinar los modelos de 1, de 2, de 3, de 4 y así sucesivamente. Esto último, indica la dificultad de la carrera.</p> <p>Se representa en barras, las cantidades de 1er, 2do y 3er de los 14 factores, respectivamente. La barra azul indica la cantidad de 1er Favorito. La barra roja indica la cantidad de 2do Favorito. La barra verde representa la cantidad de 3er Favorito. Este sistema de barras es muy util, porque permite visualizar de una manera grafica la complejidad de la carrera, y por lo tanto, tomar la decisión mas acorde.</p> <p>Por ejemplo, observe la carrera R1, se puede apreciar que la cantidad de 1er Favorito (barra azul), lo tiene el caballo 2, pero es un valor bajo, 4. Ya aqui nos dice que es difícil la carrera, ya que para considerar el 1er Favorito de la barra azul como un ejemplar ganador y en línea, su valor debe ser igual o superior a 9. Cuando la carrera es difícil, se puede considerar eliminar visualmente el 1er Favorito de la barra azul, y observar como queda la grafica con los 2do y 3er favorito. Para este caso, quedaria los ejemplares 5 y 12. La carrera 3 y 5 resultaron aun más difícil, observando el patrón de las barras. Se recomienda, observar y analizar el patrón de las barras azul, roja y verde, y formarse un criterio personal al respecto.</p> <p>GF: Factor que representa el numero del caballo y el valor promedio según los 14 factores mencionados y listados anteriormente.</p> <p>RH: Representa en puntos (14 max.) el valor que resulta de la cantidad de veces que un ejemplar aparece como 1er, 2do o 3er favorito en los 14 Factores del folleto. Estos factores son: PHD%, HD%, P1-2-3, LIFE, L.Yr, AF, AA, mTq, Vel, Rem, Ua, Pa, SVR y MaxF.</p>
2	***** 4-2-0																2-62-1F	6	
3	0-0-0																3-46-11F	0	
4	0-0-0																4-44-12F	0	
5	***** 1-3-6																5-58-2F	10	
6	** 0-1-1																6-46-10F	2	
7	** 1-0-1																7-51-6F	2	
8	***** 3-2-1																8-57-3F	6	
9	* 0-1-0																9-47-9F	1	
10	*** 1-2-0																10-52-5F	3	
11	*** 1-0-2																11-49-8F	3	
12	***** 3-2-3																12-57-4F	8	
PHD%: 8 12 5 2			4B: 12 5 8 2			Factor HD's PICK			Fin: 12-4-3-										
HD%: 2 5 12 8			RH: 5 12 2 8			mTq: 8-72 9-59 11-59 2-54													
4L: 8 2 5 12			ISVR: 8 5 7 12			MaxF: 2-76 8-72 11-72 10-70													
R3 RANKING HIPICO (RH)																			
1	***** 4-2-2																1-54-3F	8	
3	**** 2-1-2																3-52-4F	5	
4	* 0-0-1																4-47-9F	1	
5	**** 1-0-3																5-49-8F	4	
6	* 0-1-0																6-46-10F	1	
7	**** 0-2-2																7-52-6F	4	
8	***** 3-3-0																8-56-1F	6	
10	**** 1-0-4																10-52-5F	4	
11	**** 0-3-2																11-55-2F	4	
12	***** 3-2-0																12-52-7F	5	
PHD%: 8 7 4 3			4B: 3 11 10 8			Factor HD's PICK			Fin: 4-10-8-										
HD%: 1 8 3 11			RH: 1 8 3 12			mTq: 1-66 6-66 10-58 11-54													
4L: 8 1 12 3			ISVR: 1 12 10 5			MaxF: 12-71 8-69 1-68 3-64													
R5 RANKING HIPICO (RH)																			
1	***** 4-5-1																1-60-1F	10	
2	* 0-1-0																2-47-9F	1	
3	** 0-0-2																3-50-7F	2	
4	**** 0-3-2																4-51-5F	5	
6	*** 0-0-3																6-50-6F	3	
7	** 0-0-2																7-49-8F	2	
8	0-0-0																8-46-10F	0	
9	**** 3-0-1																9-53-3F	4	
10	***** 1-5-2																10-55-2F	8	
11	***** 6-0-1																11-53-4F	7	
PHD%: 9 1 4 7			4B: 9 1 10 2			Factor HD's PICK			Fin: 3-2-1-										
HD%: 1 10 11 4			RH: 1 10 11 4			mTq: 11-64 10-62 6-57 9-54													
4L: 1 11 10 9			ISVR: 11 10 1 3			MaxF: 11-82 1-78 9-66 10-62													

Para mayores detalles, contactar a HIPICA DIGITAL a través de:
 e-mail: hipicadigital@gmail.com
 twitter: @hipicadigital
 Whatassap: +1.416.606.6321